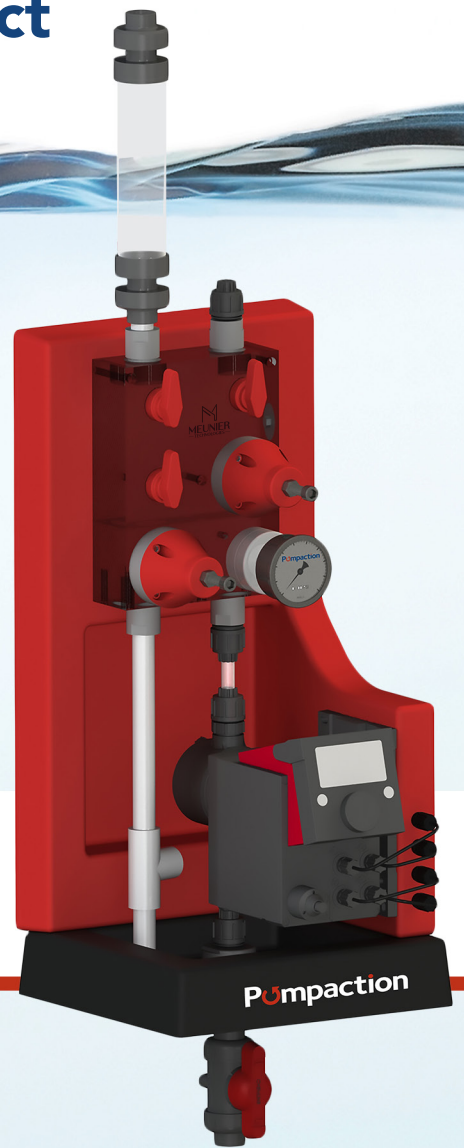


DcPac^{MC}

Systeme de dosage durable
et ultra-compact



Pumpaction

En collaboration avec
Grundfos et Meunier Technologies

GRUNDFOS 


MEUNIER
— TECHNOLOGIES —



Voici le DcPac^{MC}. Notre système de dosage exceptionnellement durable et ultra-compact

Le DcPac^{MC} est un système de dosage plus efficace qui contribue à réduire le temps dont les municipalités ont besoin pour la gestion et l'entretien de leur équipement. De plus, la conception ultra-compacte offre une configuration moins encombrante, facilitant son aménagement pour de nouvelles installations ou pour celles déjà existantes.

Innovation et collaboration

Pour mieux satisfaire les exigences, Pompaction travaille avec des chefs de file des domaines de la technologie du pompage et du dosage. En étroite collaboration, Pompaction, Meunier Technologies et Grundfos offrent une innovation technique et un savoir-faire approfondi pour la sélection, l'installation et le démarrage optimal de l'équipement. De plus, le service et le soutien après-vente garantissent que votre système contribue à offrir un rendement optimal comme prévu.



Module de dosage de Meunier Technologies

- Module en acrylique machiné transparent pour un fonctionnement pratique et intuitif
- Durabilité grâce à sa structure rigide
- Conception ultra-compacte nécessitant peu d'espace
- Moins de points de raccordement pour une meilleure fiabilité
- Étalonnage de la pompe en tenant compte de la hauteur totale de charge à l'aspiration et de la pression au refoulement



- Possibilité de ne pas avoir de raccords filetés
- Facilité de remplacement du module grâce à ses dimensions standards

Module de dosage de Meunier Technologies

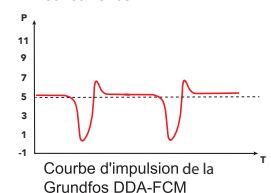
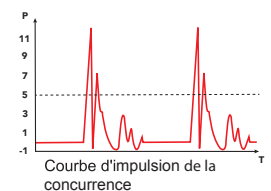


Grundfos DDA-FCM Pompe à dosage numérique

- Moteur pas-à-pas variable
- Régulateur de la vitesse de course
- Ratio de pompage de 1:3000
- Réglage de débit avec diagnostic
- Débit et mesure de la pression
- Fonction AutoFlowAdapt qui permet d'adapter le débit de la pompe en fonction des conditions d'opération
- Débit maximal de 200 l/h (58 gal/h)



DDA-FCM de Grundfos



DcPac^{MC}

Cylindre d'étalonnage

Panneau de dosage ultraléger en polyéthylène

Clapet à bille d'étalonnage

Système de purge de sécurité

Soupape de décharge ajustable

Fonction de purge ou de nettoyage

Plateau antidébordement

Dimensions:

12" P

12" L

Sortie

Module machiné en acrylique transparent

Clapet à bille de refoulement

Orifices de nettoyage

Vanne de régulation de contre-pression ajustable

Manomètre avec isolateur

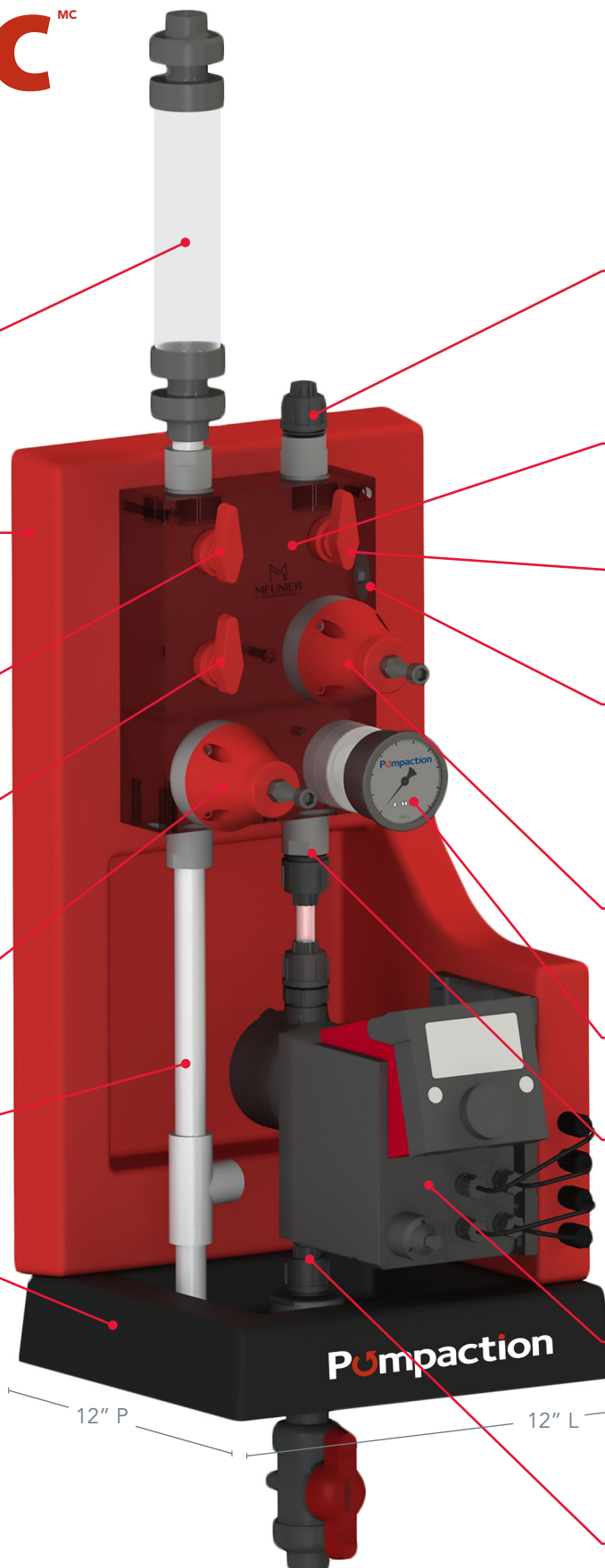
Joints d'étanchéité

Pompe DDA ultra-précise avec commande numérique

Aspiration linéaire pour limiter l'accumulation de gaz

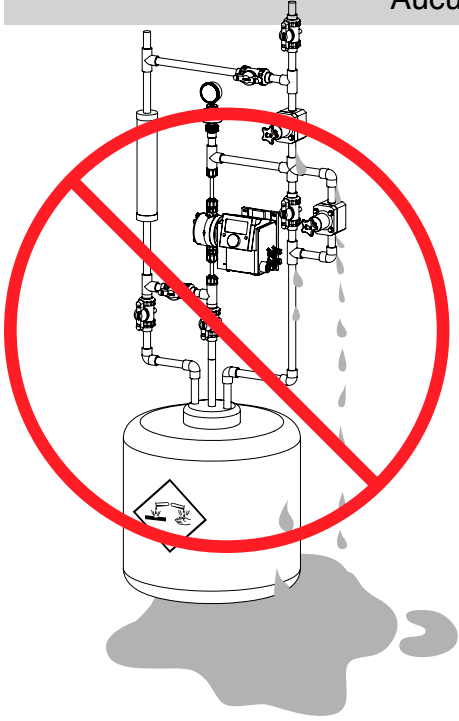
24" H

Pumpaction

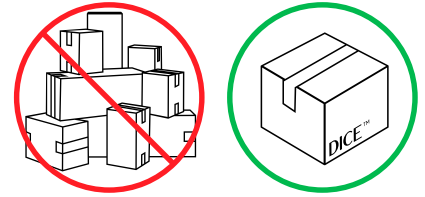


RÉINVENTER LE SYSTÈME DE DOSAGE DE PRODUITS CHIMIQUES

Aucune fuite



Une seule composante

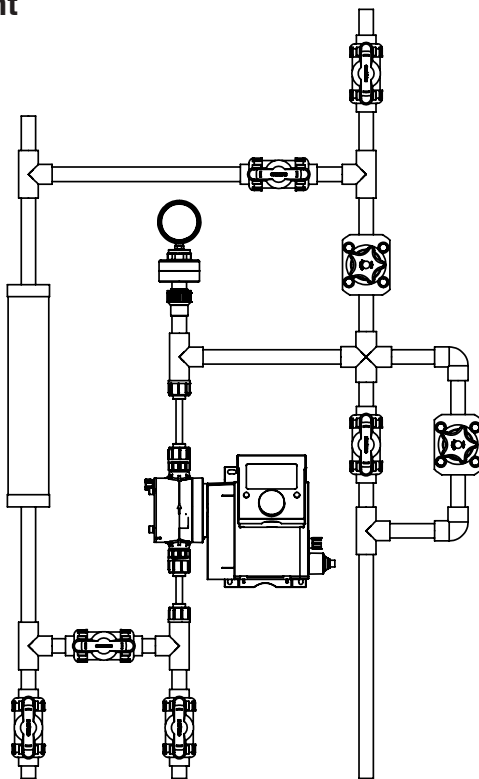


Aucune maintenance

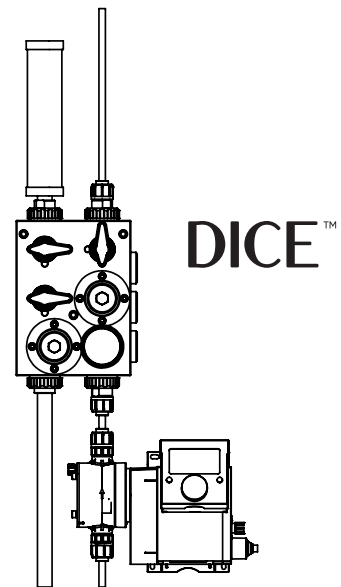


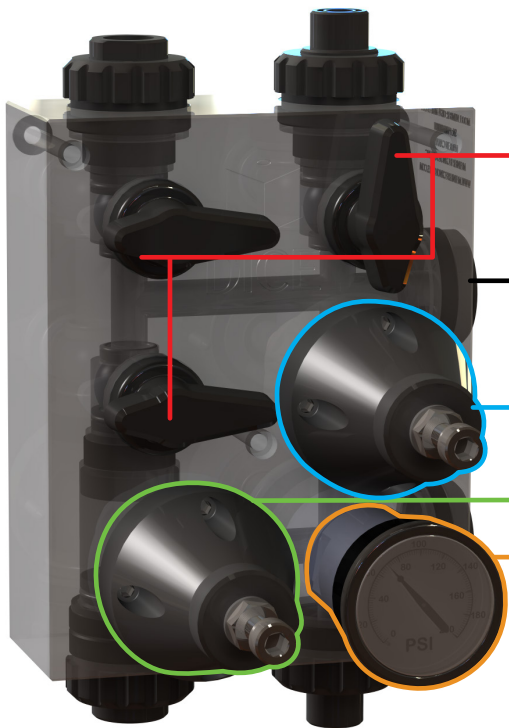
MODULE DE DOSAGE DICE™

 Avant



 Maintenant





• Composantes:

Vannes à bille: procédé, colonne de calibration et évacuation

Ports auxiliaires: amortisseur de pulsations, eau de nettoyage, eau de transport / de dilution et pompes secondaires

Vanne de contre-pression ajustable

Vanne de surpression ajustable

Manomètre avec isolateur

- Une conception standard répondant aux besoins fondamentaux
- Fiabilité et durabilité accrues
- Aucune connexion fileté ou collée
- Conception extrêmement compacte
- Avec seulement 3 vis de montage et 4 connexions, le module peut facilement être installé et remplacé.
- Possibilité d'avoir un seul module de dosage pour 3 pompes (1 point d'injection, 3 pompes)
- Possibilité de calibrer la pompe avec la bonne pression d'aspiration et de refoulement

En instance de brevet

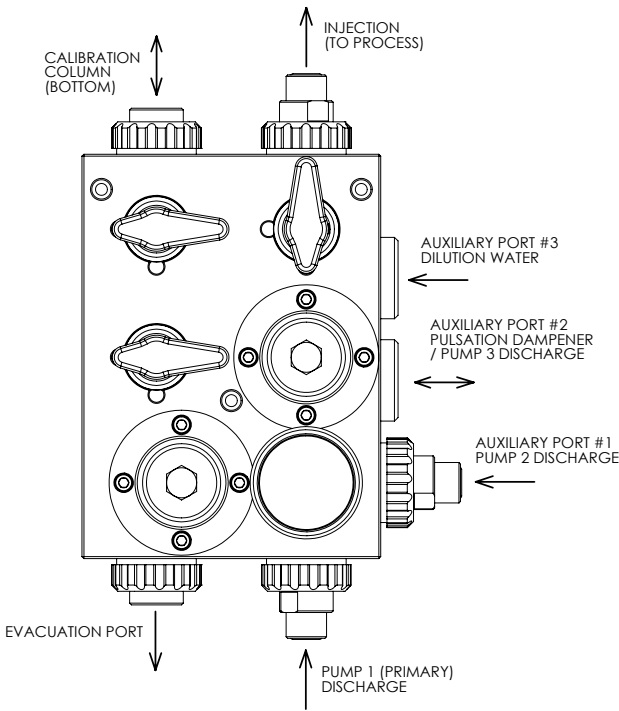
Le module de dosage DICE™ intègre l'ensemble des composantes nécessaires dans la conception d'un système typique de dosage de produits chimiques. L'intégration des composantes à l'intérieur d'un bloc permet d'obtenir un produit rigide, compact, fiable et standard tout en minimisant les risques de fuites. La configuration du module DICE™ permet une meilleure précision de dosage tout en assurant la sécurité des opérateurs.

Le module DICE™ résout les problèmes fondamentaux liés à la conception actuelle des systèmes de dosage, tels que: mauvaise qualité des raccords de tuyauterie, nombreux points de fuites potentiels, ainsi qu'un encombrement et une complexité injustifiés.

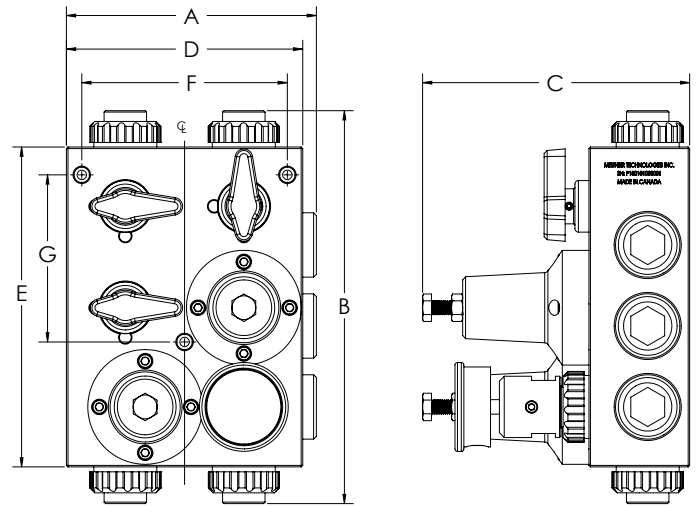
INTÉGRATION TYPIQUE



INSTALLATION TYPIQUE

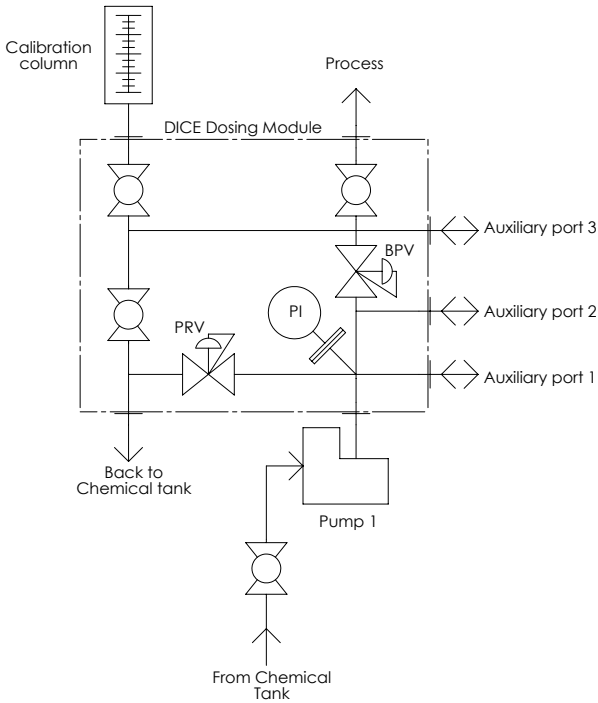


INFORMATIONS TECHNIQUES



DIMENSIONS mm (in)							
Size	A	B	C	D	E	F	G
1/2"	178.7 (7.03)	280.8 (11.05)	190.9 (7.52)	168.9 (6.65)	228.6 (9.00)	146.9 (5.78)	119.4 (4.70)
1"	230.8 (9.08)	363.1 (14.29)	228.9 (9.01)	220.0 (8.66)	291.4 (11.47)	192.0 (7.56)	151.7 (5.97)

P&ID SIMPLEX



Tailles des conduits	1/2", 1"
Connexions	Manchon collé, NPT, Tuyau flexible
Matériaux du bloc*	Acrylique (PMMA), PVC
Matériaux des composants*	PVC
Matériaux des sièges de vanne*	PTFE
Matériaux des poignées de vanne à bille*	ABS NOIR
Matériaux des diaphragmes*	VITON, EPDM
Matériaux des joints toriques*	VITON, EPDM
Ajustement de la vanne de contre-pression	0 @ 150 psi
Ajustement de la vanne de surpression	0 @ 200 psi
Manomètre	0 @ 250 psi

* D'autres matériaux peuvent être fournis sur demande

MEUNIER TECHNOLOGIES INC.

meuniertechnologies.com

info@meuniertechnologies.com

© Meunier Technologies inc. 2019 - Tous droits réservés

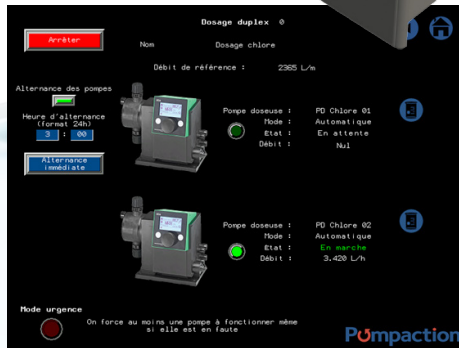


Contrôles et instrumentation par Pompaction



Le contrôleur multifonction ControlPac^{MC} est un système polyvalent de contrôle, qui permet la gestion, la supervision et l'acquisition de données pour l'ensemble des systèmes de pompage, de surpression, de dosage et de traitement des eaux, tout en offrant l'option de gérer l'équipement auxiliaire.

Le ControlPac^{MC} est livré entièrement assemblé, programmé et testé en usine. Le circuit de commande fonctionne à l'aide d'algorithmes avancés afin de protéger les pompes à faible débit. Les données spécifiques de la pompe contribuent à optimiser le rendement des processus et la consommation d'énergie.



ControlPac^{MC}

- Contrôleurs multifonctions pour pompes et équipement auxiliaire
- Fonctionnalités avancées
- Configuration et fonctionnement flexibles
- Alternance automatisée des pompes
- Gestion des alertes et des erreurs
- Communication intégrée

Grâce à plus de 30 ans d'expérience, Pompaction jouit d'une réputation établie à titre de spécialiste du pompage de l'eau et du dosage municipal et industriel. Nous offrons une vaste gamme de produits et de services pour répondre à vos besoins. Grâce aux capacités primées de notre système ECOefficace DosaPac^{MC}, et avec l'ajout du durable et ultra-compact DcPac^{MC}, Pompaction transforme la façon dont les municipalités modernisent leur système de traitement des eaux et contribue à redéfinir l'efficacité et les exigences en matière d'espace des nouvelles installations de traitement.

Pompaction

MONTREAL

119, boulevard Hymus
Montréal, Québec H9R 1E5
Canada
T 514 697-8600 F 514 697-0343
montreal@pompaction.com

QUÉBEC

2445, Avenue Dalton
Québec, Québec G1P 3S5
Canada
T 418 657-7775 F 418 699-1861
quebec@pompaction.com

SAGUENAY

3374, Rue de l'Énergie
Jonquière, Québec G7X 0J1
Canada
T 418 699-5151 F 418 699-7859
saguenay@pompaction.com

www.pompaction.com